

名称	发行版本	发行日期	更新记录
广告机使用说明	单机版 Ver.A	2013-05-06	首次发布



1.产品概述

本公司广告机产品内置驱动解码一体板，能直接驱动 1920*1080 及其以下的分辨率的 LVDS 屏，内含强大的音视频处理功能，能输出高质量的画面和音质。

两路 USB2.0 接口，支持高清视频和图片的播放。支持 USB 之间相互拷贝功能，能方便用户更新文件。

2.使用说明

2.1 遥控器说明

本产品使用的遥控器如下图所示：



遥控器各按键功能：

电源键 :电源键，控制开关机

静音 :静音功能

▶▶▶ :快进，连续按速度加快

◀◀◀ :快退，连续按速度加快

▶▶|| :暂停/播放功能

▲ : 向上移动光标（播放时弹出控制条菜单）

◀ : 向左移动光标

▶ : 向右移动光标

▼ : 向下移动光标（播放时弹出控制条菜单）

MENU :进入设定菜单，进入菜单后是确认功能

VOL+:音量加

VOL-:音量减

▶▶▶| : 播放过程中，按该键进入下一曲

|◀◀◀ : 播放过程中，按该键进入上一曲

EXIT :退出菜单或播放

DEL:光标停留在文件上时，按该键弹出删除菜单

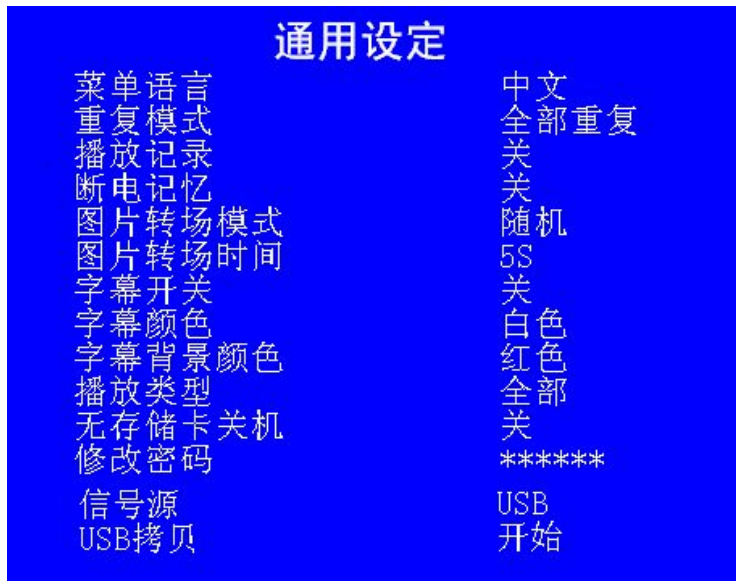
2.2 设定菜单

设定菜单主界面如下图：



2.2.1 通用设定

该页设定菜单图片如下：



以下个项功能均按左右键来选择。

a. 菜单语言：

中文：设定菜单语言为中文

英文：设定菜单语言为英文

b. 重复模式：

单曲重复：循环播放同一个文件

全部重复：循环播放 USB 根目录下的文件

重复取消：播放完一遍根目录下的文件后，停止播放

c. 播放记录：

打开带功能，会自动记录播放的文件名和开始播放的时间，还会记录开关机的时间

注：该功能需要用户先在 U 盘中建立一个 PLAY.LOG (可先建立一个同名的 txt 文件，然后改下后缀就可以了)。

d. 断电记忆：

播放时自动记录文件播放的文件和播放的时候，断电开机后接着上次断电的地方继续播放 (**注：不支持音乐文件的断电记忆**)

e. 图片转场模式：

设定图片播放时的转场模式。

f. 图片播放时间：

设定图片刷新的时间 (分 5s->7s->10s->15s)

g. 滚动字幕：

设定是否打开滚动字幕

h. 滚动字幕颜色：

设定滚动字幕字体的颜色

i. 字幕背景颜色：

设定滚动字幕背景的颜色

j. 播放类型：

图片：只播放存储卡根目录下的图片文件

音乐：只播放存储卡根目录下的音乐文件

音画同步：播放图片时带有音乐背景，并且一直重复播放图片和音乐文件

播放列表：按制作好的播放列表进行播放

视频：只播放存储卡根目录下的视频文件

全部：播放存储卡根目录下所有能识别的图片音乐和视频文件。

分屏播放：可以把屏幕分成几部分，用来同时播放视频和图片；(**详细操作请看后面分屏制作说明**)

面分屏制作说明

k. 无存储卡关机：

开：当板上没有接 USB 的时候,20 秒后开始倒计时关机,30 秒后无操作自动关机。

当进入倒计时后，插如 USB 或是进入菜单会停止倒计时。

关： 关闭该功能

l. 修改密码

该功能只有工厂菜单里把密码选项打开才有效，按左右键选择要修改的密码，上下键来设置密码。(初始密码是 000000)

m. 信号源：

USB: 选择播放 USB 的内容

AV: 作为输入用，显示接收到的 AV 信号

HDMI: 作为输入用，显示接收到的 HDMI 信号

VGA: 作为输入用，显示接收到的 VGA 信号

该选项选择好后按 MENU 键进行确认。

n.USB 拷贝：

当要进行 USB 拷贝时，在该项上按 MENU 键进行拷贝；

注：只有播放模式选择全部的时候断电记忆和插播功能才有效

2.2.2 时钟设定

时钟设定页菜单如下图,按上下键选择需要调试的项，按 ENTER 进入设定：

2.2.2.1 时钟设定：

该界面菜单图片如下：



时钟设定	
年	2012
月	8
日	20
时	10
分	20
显示时间	全部
时钟微调	-16S
时钟位置	左上角

年：设定当前的年份，可以设置 2000-2099

月：设定当前的月份，1-12

日：设定当前的日期

时：设定当前时间的小时

分：设定当前时间的分

显示时钟：把当前的日期和时间显示在屏幕的右上角

时钟微调：由于时钟芯片本身和外围电路的影响，时钟存在一定的误差，会出现走

快或走慢的现象，设置该项可以对时钟快慢进行调节。设置范围为-16S~16S。(0:

不进行调节；正数：每天时钟走快相应的秒数；负数：每天时钟走慢相应的秒数。

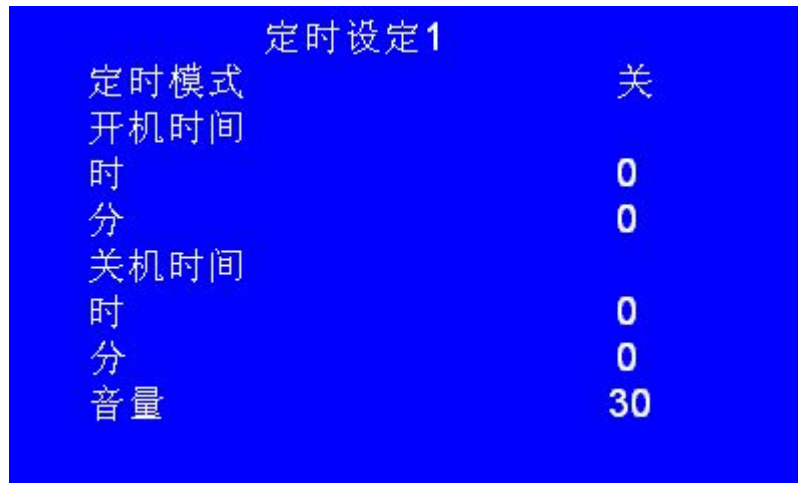
默认设置为-16S)

时钟位置：调节时钟显示的位置，可以在左上角或右上角显示

2.2.2.2 定时设定：

支持 5 段定时开关机，该界面设定图片如下（选其中一段进行说明，其他几段设定方式一样）：

定方式一样）：



a.定时模式：

每天：每天都执行定时开关机

周一--周五：每个星期的星期一到星期五才执行

周六--周日：每个星期的星期六到星期天才执行

关：关闭该功能

b. 开机时间： 设定机器开机的时间

c.关机时间：设定机器关机的时间

d.音量： 定时开机时的音量大小

注 1：关机时间必须比开机时间要大，每段定时的时间按小到大的顺序排列，

各段时间不要出现交叉现象

2.2.3 功能设定

插播设定界面图片如下：



a.插播广告(分钟):

该功能设定广告插播的间隔时间,可以设置 1-60 分钟之间的某个时间,如果不需要插播功能之间选择“关”

b.插播广告数目:

该功能设定每次插播广告的个数,可以选择 1-9 个,当选定需要插播的个数后,广告文件个数最好为设定个数的整数倍。

c.图片旋转:设置图片播放时旋转的角度

d. 显示台标

在 U 盘根目录下放一张名字为 taibiao.jpg 的图片,图片的大小为 240*240.如果要显示的台标文件实际没有那么大,那么多余的部分可以用纯黑的颜色代替。

e. 台标位置:选择台标显示的位置在左上角或右上角

f:滚动速度:

设置滚动字幕滚动的速度,有快、中、慢三种设置。

2.2.4 显示设定

该设定页的菜单如下图:



亮度：调节屏的亮度

对比度：调节屏的对比度

色彩：调节屏的色彩饱和度

锐度：调节屏的锐度

背光调节：调节背光电压 (0-10) , 0 表示电压最低 (0.16v) , 10 表示电压最高(3v)

降噪：设定视频播放时的降噪模式

视频模式：设定播放视频文件的显示比例有原始大小，按比例刚打和全屏三种模式

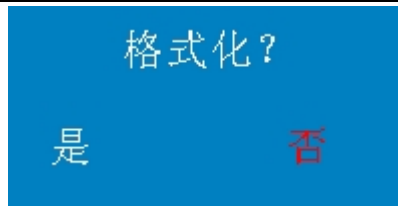
色温：按确认键进入色温调节

3 . 滚动字幕的制作

建立一个 SCROLL.TXT(大写)文件，把需要显示的内容拷进去，然后保存的时候选另存为,名字不变，编码选择 Unicode 就可以了

4 . 文件的自动拷贝

本产品支持把一个 USB 的文件拷贝到另一个 USB 中，先把目标 U 盘插在板上，在装有源文件的盘根目录下建立一个文件名为 COPY.TXT (大写) 的文件，然后再把源文件盘插到另一个接口上，进入通用设定，在 USB 拷贝项上按 MENU 键，会弹出如下对话框：



按遥控器左右键进行选择，按 ENTER 键进行确认，如果 10 秒内不进行操作，就会默认选择否然后进行拷贝。

选择是：先把目标 U 盘格式化，然后在把源文件盘根目录下的文件拷贝过来。

选择否：不格式化目标盘，如果出现文件同名的会把目标盘的文件进行覆盖。

注：目前不支持根目录下的文件夹拷贝，只能拷贝插播文件夹（advertising 文件夹），滚动字幕文件、播放记录文件也能拷贝；拷贝前请确认源盘和目标盘均为 FAT32 格式。

5 . 插播广告

在播放 U 盘根目录下的视频文件时，可以定时插入广告文件，广告文件需放在名为 advertising 的文件夹里面。

注：该功能可以依次插播多个广告文件，或是一次把文件夹里的广告文件都播完。如果打开改功能，根目录下请不要放音乐文件，不支持音乐文件的插播功能。

6 . MP3 歌词显示

本产品支持 MP3 歌词显示功能，把 MP3 的歌词文件拷贝到 USB 中，名字与相应的 MP3 文件改成一样即可。（歌词格式为网上常用的 LRC 格式的文件）

7 . 工厂菜单

在停止状态按遥控器的 上下左右 进入工厂菜单的设定,图片如下：



菜单语言：设定 OSD 的显示语言

Swap AB：调节屏参的 AB 交换功能，只有双排线的屏才能调节该项

Ti Mode：调节屏的 Ti Mode 参数

68BIT：调节屏的 6 位和 8 位

无缝开关：当 U 盘根目录下的所有视频文件皆为 AVI 格式时，视频间相互切换可以实现无缝播放；为了避免无缝播放时出现音画不同步的现象，视频制作的时候必须将参数设置成一样(包括：分辨率，码流，编码格式，帧率，音频格式；音频的实际长度要和视频的实际长度保持一致)

显示翻转：菜单显示和解码都旋转 180 度，设置该项后需要重起才能有效果

密码：进入菜单后，按确认进入各项子菜单需要输入密码，密码正确才能进入进行操作。

恢复工厂设定：按确认键恢复一些参数到默认值

软件升级：把升级文件拷贝到 USB 根目录下，按确认键会弹出一个对话框提示是否升级，按左选择是进行升级，升级过程中请勿断电。

软件版本：用来区分不同的软件版本

8. 一键升级：

把升级文件拷贝到 U 盘根目录下，把 U 盘插到板上面，然后按住遥控器 MUTE，

3-5 秒后自动进入升级，升级过程大概一分半左右，升级完后机器会自动重启。（升级过程请勿断电）

9.可拓展功能

- a.分时音量：不同的时段，可以设置不同的音量
- b.开机 LOGO
- c.同步播放：几台机器之间可以通过网络连接，实现同步播放
- d.触摸功能

附视频格式表：

文件后缀	视频格式	编码类型	分辨率及帧率	码流
dat, mpg, mpeg	MPG, MPEG	Mpeg1, 2	1920x1080@30P	20Mbit/sec
ts, trp, tp, m2ts	MPEG2 -TS H264-TS	MPEG2 ,H. 264	1920x1080@30P	20Mbit/sec
vob	MPEG2 -PS	MPEG2	1920x1080@ 30P	20Mbit/sec
mp4	AVI, MP4	MPEG4 Divx3. 11, Divx 4. 12, Divx5. x, Divx6, Xvid 1. 00, Xvid1. 01, Xvid 1. 02, Xvid1. 03, Xvid1. 10-beta1/2 H. 264	1920x1080@ 30P	20Mbit/sec
rm, rmvb	RMVB, RM	rm	1920x1080 @ 25P	10Mbit/sec
mkv	MKV	H. 264, MPEG1, 2, 4	1920x1080 @ 30P	20Mbit/sec
divx, avi	AVI (1. 0, 2. 0), DMF0, 1, 2	MPEG2, MPEG4 Divx3. 11, Divx4. Divx5, Divx 6, Xvid 1. 00, Xvid1. 01, Xvid 1. 02, Xvid1. 03, Xvid 1. 10-beta1/2 H. 264	1920x1080 @ 30P	20Mbit/sec
Motion JPEG	AVI, MOV	JPEG	640x480 @ 30P	10Mbit/sec
asf, wmv	ASF	VC1	1920x1080 @ 30P	20Mbit/sec

	(Revision 01.20.03)			
ts	ts	AVS	1920x1080 @ 30P	20Mbit/sec

常见故障及解答：

1. 问：接上板和屏开机会会有花屏

答：进入工厂菜单调节 TI MODE 和 6 位 8 位，如果还是不正常请检查屏线是否正确（屏的 LVDS 选择脚是否选择正常的 LVDS 模式）。

2. 问：滚动字幕字太少显示不正常

答：滚动字幕文件里的字符至少不能少于 40 个，如果不够的话请加空格替代。

3. 问：电源如果用大电源 12V，5V 5VSTB 都接可不可以

答：可以，但要确定板上是否有焊 12V 转 5V 线圈，如果有的话请把线圈去掉，如果有该线圈只要接 12V 电源就好。

4. 问：该板能直接点 120HZ 的高清屏吗

答：不可以，需要加一个 60 转 120HZ 的转接板（其他公司的定义可能不一样，如不正常我公司也有该转接板，配有屏线）

5. 问：为什么有的 JPG 图片不能正常显示？

答：用 PS 制作图片时，保存的时候会有下面一个对话框



请选择：基线(标准), 如果选择联系模式就会出现图片播放很慢的现象

6. 问：为何竖屏的文件，在竖屏上面有的播放不了？

答：因为我们板不能旋转解码视频，所以竖屏我们只能做到把界面显示做成竖的，播放的文件需要客户自己制作成竖的，竖屏的文件分辨率不能变 和横屏一样最大 1920*1080（很多客户只是把文件分辨率改成了 1080*1920 这是播放不了的）。播放的内容需要做成竖的就可以了。图片的竖屏是一样的道理。

附播放列表工具使用说明：

播放列表使用说明 (V1.2 Beta)

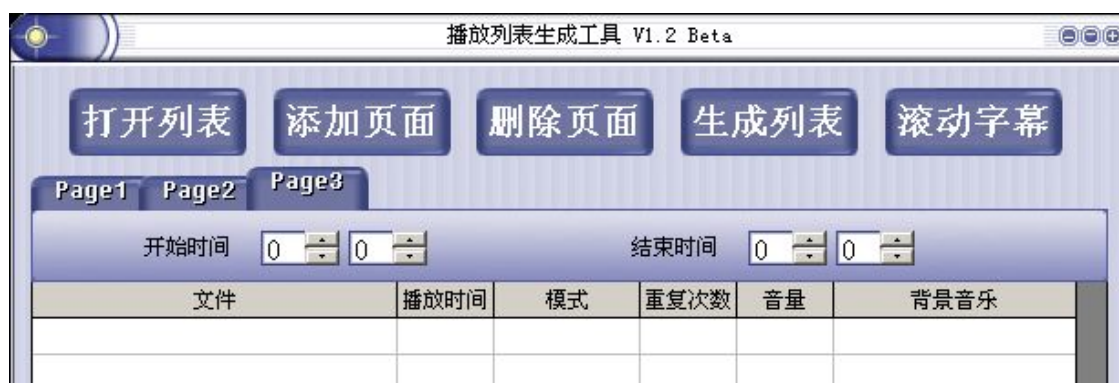
简介：PlayListTool.exe 是配合 6m48 广告机制作播放列表的工具。利用此工具可以实现广告及滚动字幕的定时播放，并可以设置播放时间、重复次数等参数。

使用方法：

1. 运行 PlayListTool.exe 软件，如下图所示



2. 点击“添加页面”，即可添加页面，每个页面代表一个时间段，可以设定此时间段内的播放内容，最多支持 255 个页面。如下图所示



3. 点击对应标签可切换当前页面，在当前页面下可以设定该组的播放时间范围。

开始时间 表示设定播放的开始时间（时，分）

结束时间 表示设定播放的结束时间（时，分）

注：设置时间时不要交叉，在生成列表时会做相应检查，如果有问题会有相关提示。

4.在文件栏双击可打开文件对话框，选择想要添加的文件，支持批量添加。



注：文件名里中英文(包括标点)不要超过 20 个字符，超过会有相应提示。

5.添加文件后，参数会自动设置为默认值，点击对应单元格即可修改参数值。

文件	播放时间	模式	重复次数	音量	背景音乐
test.avi	3	正常	1	80	

播放时间——图片停留时间，只对图片有效。

模式——图片进入方式，只对图片有效。

重复次数——重复播放该文件的次数。图片视频都有效。

音量——播放该文件时的音量。对视频及图片背景音乐有效。

背景音乐——图片播放时的背景音乐。对图片文件有效。

6.需要调整文件时，可以整行进行处理，在某行点击右键可以做如下处理：

文件	播放时间	模式	重复次数	音量	背景音乐
test.avi	3	正常	1	80	
<div style="border: 1px solid black; padding: 5px; width: fit-content; margin: auto;"> 添加文件 添加行 插入行 删除行 </div>					

添加文件——跟双击文件栏效果一样

添加行——在当前页面末尾添加一行

插入行——在当前行的上方插入一行

删除行——删除当前行

7.要删除某一页面，可以先在标签栏切换为当前页面，再点击“删除页面”，即可删除该页面。

8.点击“滚动字幕”会弹出滚动字幕设置窗口。



可以设置需要播放的字幕文件，设置对应的播放时间。具体设置方法跟前面设置视频播放列表类似。

注：各文件的播放时间设置不要冲突，在生成播放列表的时候同样会进行检查。

9.各项设置完毕后，可以点击“生成列表”按钮生成列表文件。

这时软件会先检查时间设置有没有冲突，包括以下错误：

- (1)同一时间段中开始时间比结束时间晚或者相等。
- (2)不同时间段的时间设置范围有交叉。

检查到错误后会有提示，请按照提示对时间设置进行修改。

软件检查无误后，会弹出保存文件对话框，可以选择播放列表的保存位置，播放列表的文件名必须为“PLAYLIST.TXT”，注意是大写，使用默认文件名即可。

10.将 PLAYLIST.TXT 放到 U 盘根目录下，在广告机菜单中开启播放列表功能，广告机就会按照设置好的播放列表进行播放了。

11. PLAYLIST.TXT 是经过加密的文件，直接打开只能看到乱码。要察看播放列表或修改原来的列表只能用 PlayListTool.exe 工具的“打开列表”功能进行察看。

12.在主界面的空余地方单击鼠标右键，可以进行语言选择，并且会自动保存设置。



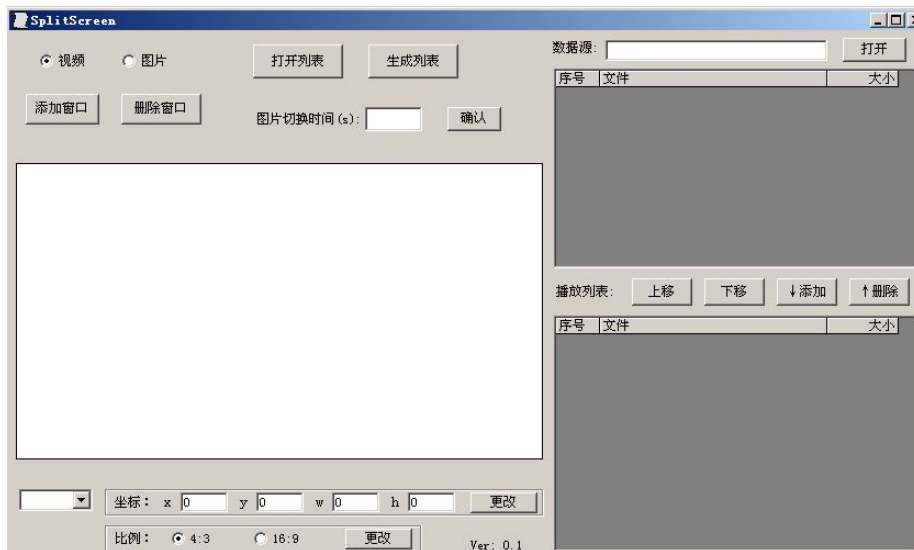
分屏软件使用说明

分屏功能，能够把屏幕分成一个视频区域和多个（不多于 5 个）图片区域，每个区域都能够分别设置大小位置，并且可以独立循环切换。

要使用分屏功能的时候，需要用我们提供的分屏编辑软件 splitscreen.exe 生成 SPLITSCREEN.TXT 分屏列表文件，放入 U 盘根目录下；并且，将主菜单通用设定里的播放类型设置为分屏模式。

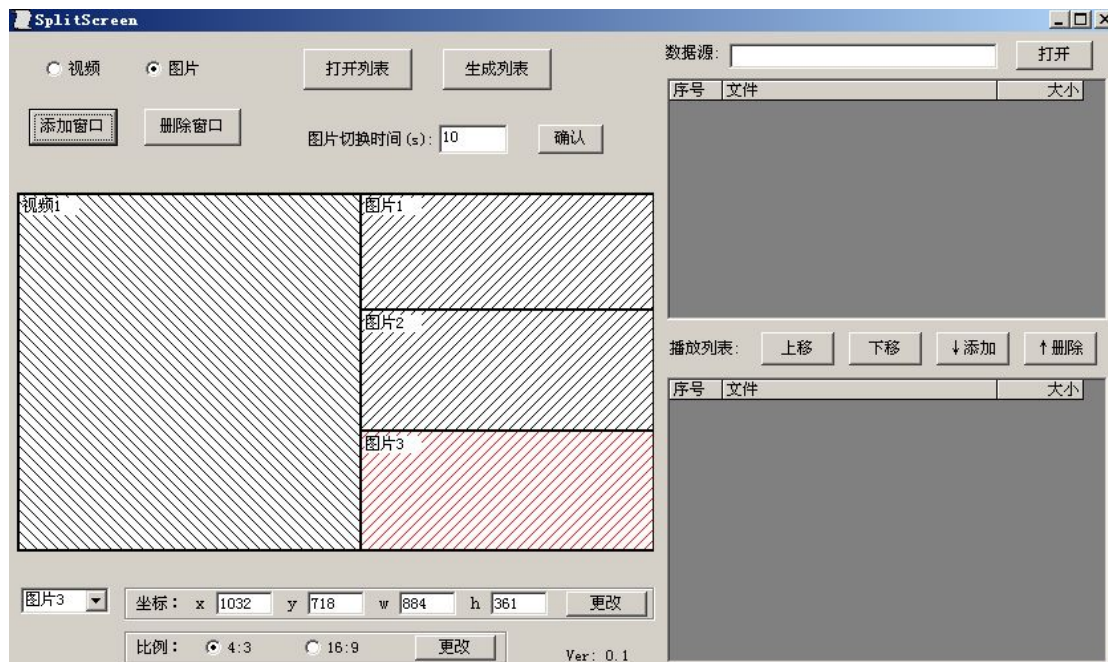
分屏列表文件制作方法：

1.打开 SplitScreen.exe 程序，如下图示：



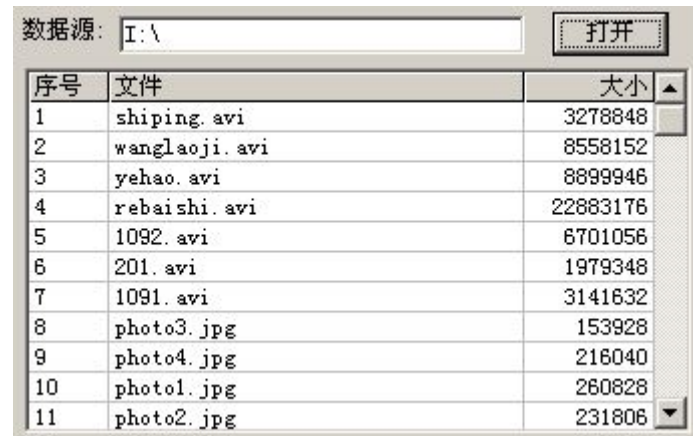
2. 选择 视频 图片 添加视频窗口或图片窗口，然后点击 **添加窗口** 可以在下方屏幕区域添加相应的显示窗口。注意视频窗口只能添加一个，图片窗口最多添加 5 个。

3. 鼠标在窗口内部时，按住窗口拖动可以调节窗口的位置；鼠标移动到窗口右下角变为斜箭头时，按住拖动可以调节窗口的大小。可以将窗口调节到任意需要的位置。如图示：

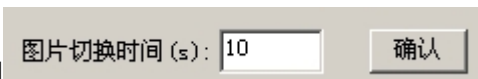


4. 点击打开数据源 **数据源:** **打开** ，选择广告文件所在的文件夹，注意这些广告文件必须拷贝到 U 盘里面。确认后下方列表会列出所有能添

加的文件。



5. 点击需要添加文件的窗口，该窗口会变红，同时文件列表里面会过滤出对应的视频或图片文件。在列表里双击一个文件即可把此文件添加到该窗口列表。也支持 ctrl、shift 多选，多选后点击添加按钮即可。

6. 选择图片窗口时，可以用  选项设置图片切换时间，注意需要点击确认键确认。

7. 添加完节目后，点击生成列表按钮即可生成所需的分屏列表文件，注意最好不要改动文件名。

8. 可以用打开列表按钮打开以前生成好的列表文件。

9. 将列表文件 SPLITSCREEN.TXT 及广告文件都放在 U 盘根目录下，并将主菜单的通用设定里播放类型设置为分屏模式，即可实现分屏功能。

10. **竖屏的分屏的制作**：竖屏分屏的视频和图片需要先做成竖的才行，然后工具的左边相当于屏的上面，工具的右边相当于屏的下面；其他设置是一样的。

分屏图片的制作要求（重要）：

1、如果图片是 BMP 格式的：图片格式为 24 位 BMP 格式，图片分辨率最大为 1280*720

(图片大小不能超过 2.7M , 图片的宽高 需要做成 8 的整数倍)

2、可支持 JPG 图片 , 图片最大分屏率为 1920*1080 , 图片的大小不能超过 500K(图片的宽高 需要做成 8 的整数倍);

3、视频最好用 AVI 的高清 (1920x1080) 的视频文件 , 视频对 MP4 格式的支持不好 , 不建议使用 MP4 格式的视频 ;

4、制作分屏列表是 , 一定要至少有一个视频窗口和一个图片窗口 , 视屏窗口不一定要添加视频 , 可以添加图片 ;

分屏常见问题 :

1. 问 : 图片有时候不显示 ?

答 : 图片一定要 BMP 或者 JPG 格式的 , 且 BMP 大小不能超过 2.7M (分辨率最大 1280*720) JPG 不能超过 1920*1080 大小在 500K 以下

1. 问 : 图片有时候显示色彩不正常 ?

答 : 用 PS 制作的图片有时候是会出现色偏的情况,图片需使用 RGB 颜色 , 或者可以使用 ACDSEE 软件处理图片 , 或是对 PS 处理后的图片重新保存下就可以了。

*更多信息请登录公司网站 www.sanytouch.com 联系工作人员.